

CULTURAL

Festival internazionale della cultura alimentare italiana

talk show
 sale tasting
 special dinner
 corsi di cucina
 area espositiva
 masterclass pizza
 wine e beer tasting
 masterclass mixology
 masterclass cucina d'autore

presso
Alvino 1884
 via San Vito, 28
 Matera

start ore 10,30
 ingresso libero
 registrazione on line
www.culturalfestival.eu

CULTURAL 2023
 VI edizione
Marzo 11/12/13
Matera
Basilicata





«Territorio ed eccellenze agroalimentari: focus su Campania, Basilicata, Calabria e Puglia»

Matera 13 marzo 2023



Confederazione Nazionale
 dell'Artigianato e della Piccola
 e Media Impresa

Caratteristiche dell'agroalimentare italiano



Confederazione Nazionale
dell'Artigianato e della Piccola
e Media Impresa



L'Italia occupa solo lo 0.5% delle terre emerse
eppure siamo la prima nazione per biodiversità



L'agroalimentare italiano



7000 differenti vegetali,
1800 vitigni,
997 tipi di mele,
140 tipi di grano,
500 cultivar,
oltre 800 I.G.DOP IGP
oltre 5000 prodotti agroalimentari
tradizionali

fonte ISMEA

CULTURAL
Festival internazionale
della cultura
alimentare italiana

talk show
sole tasting
special dinner
corsi di cucina
area espositiva
masterclass pizza
wine e beer tasting
masterclass mixology
masterclass cucina d'autore

presso
Alvino 1884
via San Vito, 28
Matera

start ore 10.30
ingresso libero
registrazione on line
www.culturalfestival.eu

con il patrocinio e sostegno di

**CULTURAL
2023**
VI edizione
Marzo 11/12/13
Matera
Basilicata

Logos of various sponsors and partners are listed at the bottom.

CULTURAL

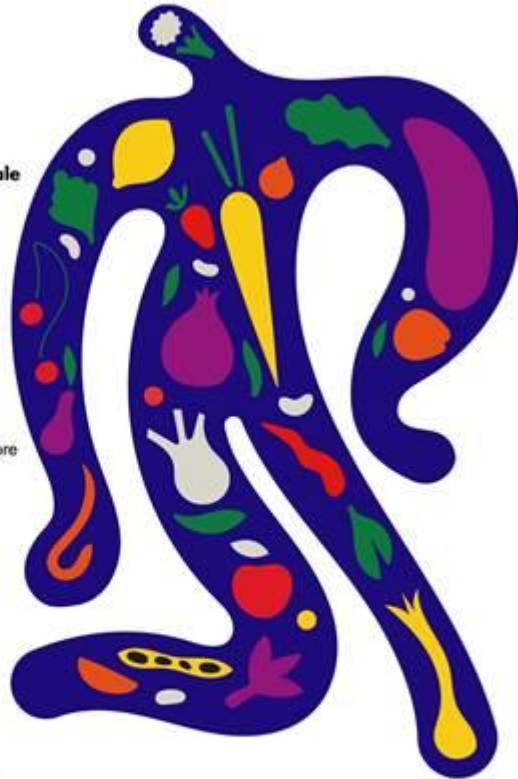
Festival internazionale della cultura alimentare italiana

talk show
sale tasting
special dinner
corsi di cucina
area espositiva
masterclass pizza
wine e beer tasting
masterclass mixology
masterclass cucina d'autore

presso
Alvino 1884
via San Vito, 28
Matera

start ore 10.30
ingresso libero
registrazione on line
www.culturalfestival.eu

con il patrocinio e sostegno di:



**CULTURAL
2023**

VI edizione

Marzo 11/12/13
Matera
Basilicata

L'agroalimentare italiano

Ogni singola regione italiana esprime più biodiversità della maggior parte degli altri paesi al mondo.

Questo si traduce in una cucina italiana che valorizza i prodotti dei territori.

Le nostre specialità enogastronomiche rappresentano la principale motivazione di scelta del luogo di villeggiatura:
17% italiani, 64% stranieri

fonte Ministero del Turismo



Confederazione Nazionale
dell'Artigianato e della Piccola
e Media Impresa



Il cibo e le sue imprese

L'agroalimentare con 4mln di addetti rappresenta il 13% dell'industria manifatturiera

La crescita, rispetto al 2020, del fatturato complessivo dell'agro-alimentare, si deve alle buone performance dell'agricoltura (+6,4%) e, soprattutto, dell'industria alimentare (+7,6%), in aumento anche rispetto ai livelli pre-pandemia (+2,5% sul 2019)

Sul fronte degli scambi con l'estero anche nel 2021 si conferma positivo il valore del saldo commerciale: le esportazioni superano per la prima volta il valore dei 50 miliardi di euro (+11,3%), di cui i prodotti del Made in Italy rappresentano più del 73% del totale (+9,5% sul 2020).

Fonte CREA



Confederazione Nazionale
dell'Artigianato e della Piccola
e Media Impresa



Il cibo e le sue imprese

In Italia ci sono circa 1,4 milioni imprese agroalimentari tra: agricole, industrie alimentari e delle bevande, ristorazione e commercio

• Imprese agricole	689.267
• Industrie alimentari	56.595
• Industria delle bevande	3.849
• Ristorazione	335.817
• Commercio alimentare	300.000

• Fonte Infocamere dati al 31/12/2022



Confederazione Nazionale
dell'Artigianato e della Piccola
e Media Impresa



CULTURAL
AL

Festival internazionale della cultura alimentare italiana

talk show
sale tasting
special dinner
corsi di cucina
area espositiva
masterclass pizza
wine e beer tasting
masterclass mixology
masterclass cucina d'autore

presso
Alvino 1884
via San Vito, 28
Matera

start ore 10.30
ingresso libero
registrazione on line
www.culturalfestival.eu

CULTURAL
2023
VI edizione
Marzo 11/12/13
Matera
Basilicata

con il patrocinio e sostegno di:



Il cibo e le sue imprese

Il Food è tra i settori di punta del Made in Italy (15% del PIL) e si è dimostrato il più resistente all'onda d'urto della pandemia da COVID

Ma quale è la situazione dell'agroalimentare nelle regioni Campania, Basilica, Calabria e Puglia



Confederazione Nazionale
dell'Artigianato e della Piccola
e Media Impresa

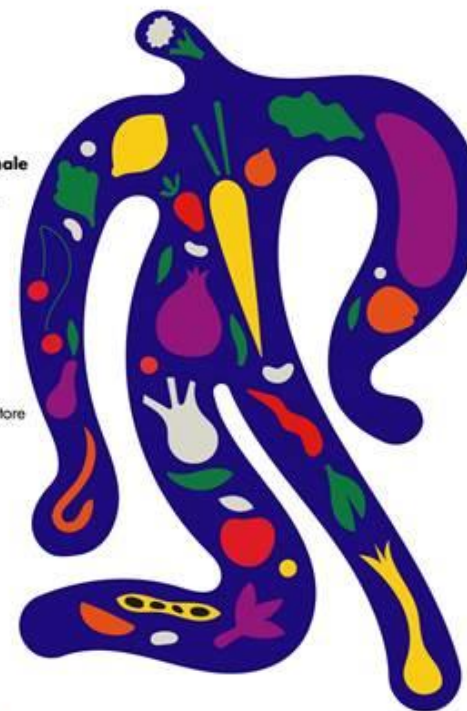
CUL
TURAL

Festival internazionale
della cultura
alimentare italiana

talk show
sale tasting
special dinner
corsi di cucina
area espositiva
masterclasses pizza
wine e beer tasting
masterclass mixology
masterclass cucina d'autore

presso
Alvino 1884
via San Vito, 28
Matera

start ore 10,30
ingresso libero
registrazione on line
www.culturalfestival.eu



CULTURAL

2023

VI edizione

Marzo 11/12/13

**Matera
Basilicata**

La filiera agroalimentare in Basilicata, Campania, Calabria, Puglia

CAMPANIA	DESC	ATTTOT		TOT.REG.IMPRESA	
	Agricoltura, silvicoltura pesca	56547	57,3%	689.267	8,2%
	Coltivazioni agricole e produzione di prodotti animali, c..	55459			
	Pesca e acquacoltura	416			
	Industrie alimentari	7103	7,2%	56.595	12,6%
	Industria delle bevande	476	0,5%	3.849	12,4%
	Attività dei servizi di ristorazione	34484	35,0%	335.817	10,3%
tot. Campania		98.610	100,0%	1.085.528	9,1%
PUGLIA	Agricoltura, silvicoltura pesca	77392	75,4%	689.267	11,2%
	Coltivazioni agricole e produzione di prodotti animali, c..	76463			
	Pesca e acquacoltura	773			
	Industrie alimentari	4592	4,5%	56.595	8,1%
	Industria delle bevande	422	0,4%	3.849	11,0%
	Attività dei servizi di ristorazione	20183	19,7%	335.817	6,0%
TOT. PUGLIA		102.589	100,0%	1.085.528	9,5%
BASILICATA	Agricoltura, silvicoltura pesca	17957	82,7%	689.267	2,6%
	Coltivazioni agricole e produzione di prodotti animali, c..	17721			
	Pesca e acquacoltura	11			
	Industrie alimentari	829	3,8%	56.595	1,5%
	Industria delle bevande	54	0,2%	3.849	1,4%
	Attività dei servizi di ristorazione	2862	13,2%	335.817	0,9%
TOT. BASILICATA		21.702	100,0%	1.085.528	2,0%
CALABRIA	Agricoltura, silvicoltura pesca	31927	68,8%	689.267	4,6%
	Coltivazioni agricole e produzione di prodotti animali, c..	30807			
	Pesca e acquacoltura	258			
	Industrie alimentari	3171	6,8%	56.595	5,6%
	Industria delle bevande	152	0,3%	3.849	3,9%
	Attività dei servizi di ristorazione	11166	24,1%	335.817	3,3%
TOT. CALABRIA		46.416	100,0%	1.085.528	4,3%

CULTURAL

Festival internazionale della cultura alimentare italiana

talk show
sale tasting
special dinner
corsi di cucina
area espositiva
masterclass pizza
wine e beer tasting
masterclass mixology
masterclass cucina d'autore

presso
Alvino 1884
via San Vito, 28
Matera

start ore 10,30
ingresso libero
registrazione on line
www.culturalfestival.eu

con il patrocinio e sostegno di:



CULTURAL
2023

VI edizione

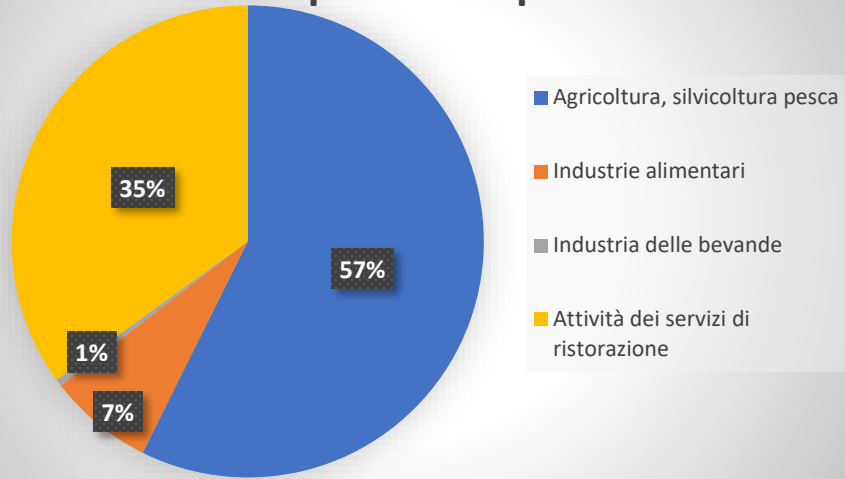
Marzo 11/12/13
Matera
Basilicata



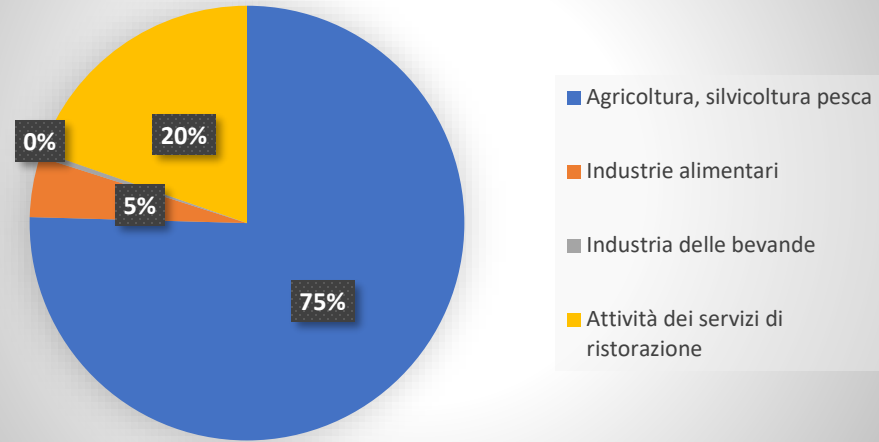
Confederazione Nazionale
dell'Artigianato e della Piccola
e Media Impresa



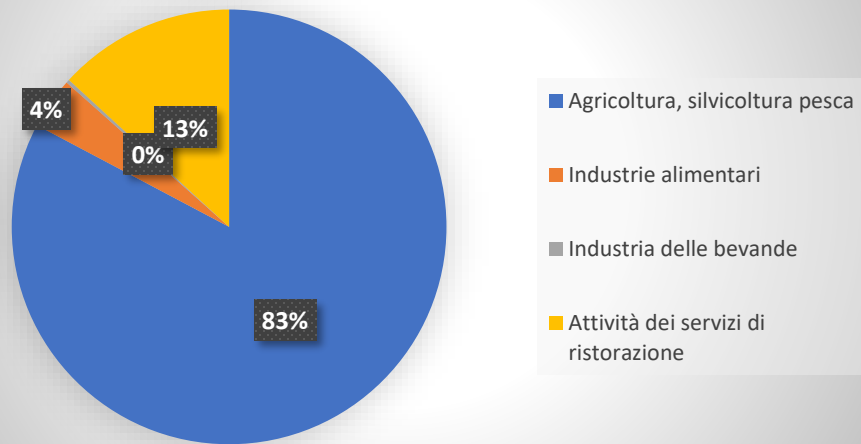
tot. imprese Campania



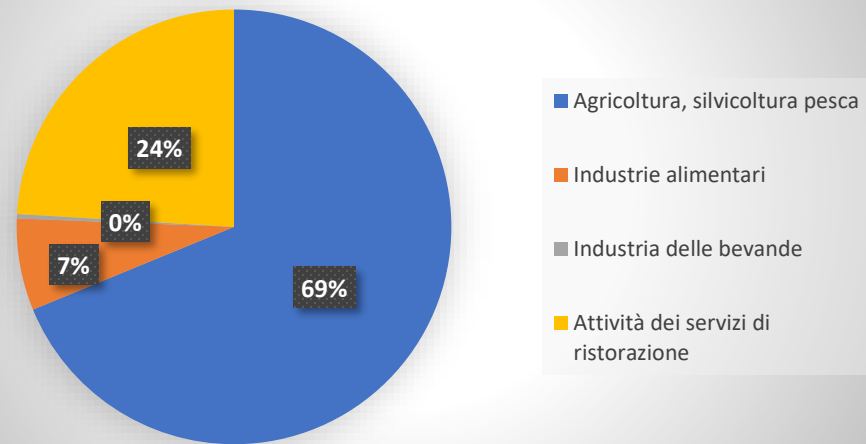
Tot. imprese Puglia



Tot. imprese Basilicata



Tot. imprese Calabria



Confederazione Nazionale dell'Artigianato e della Piccola e Media Impresa

CULTURAL

Festival internazionale della cultura alimentare italiana

talk show
sale tasting
special dinner
corsi di cucina
area espositiva
masterclass pizza
wine e beer tasting
masterclass mixology
masterclass cucina d'autore

presso
Alvino 1884
via San Vito, 28
Matera

start ore 10,30
ingresso libero
registrazione on line
www.culturalfestival.eu



CULTURAL
2023

VI edizione

Marzo 11/12/13
Matera
Basilicata



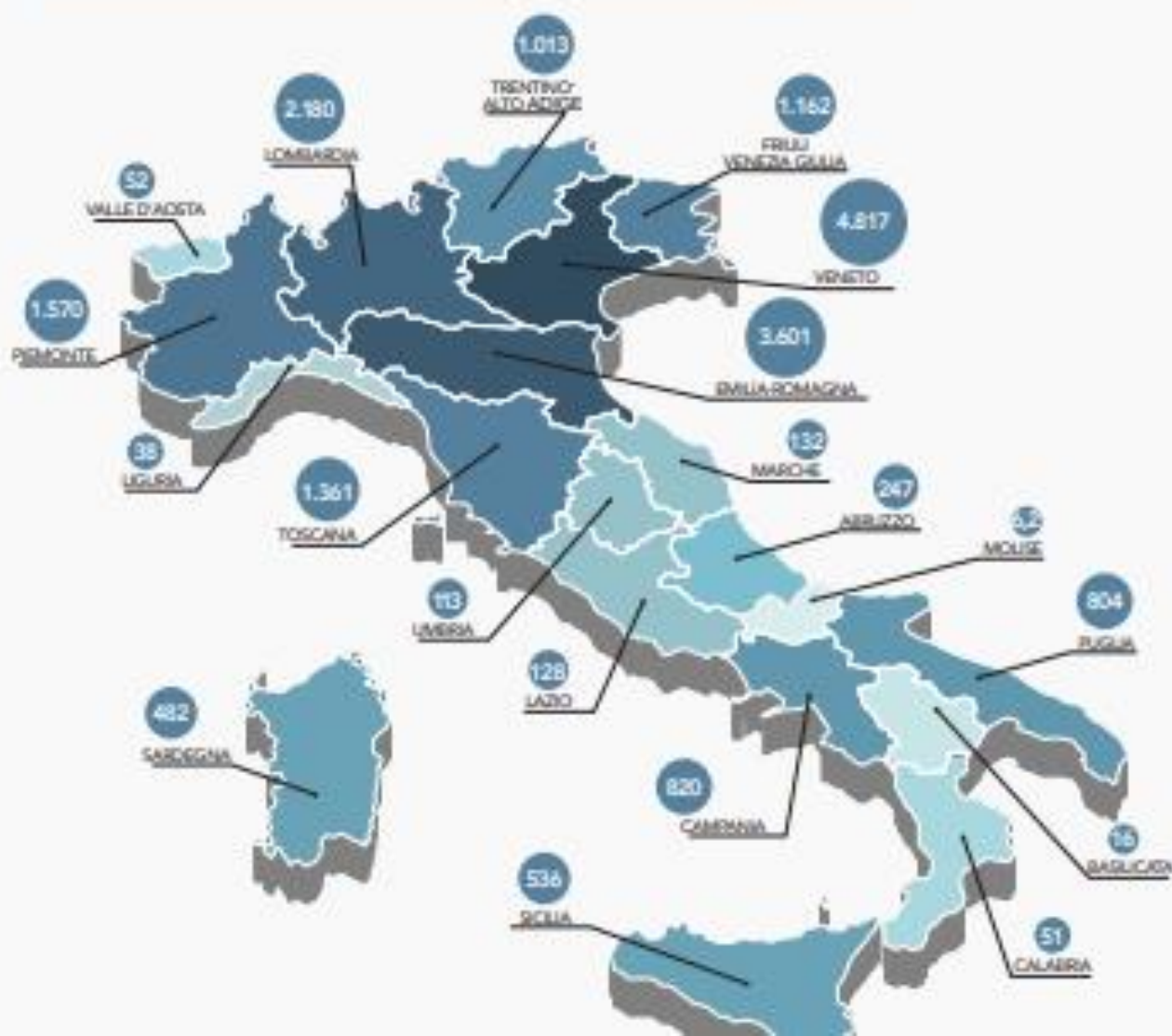
Confederazione Nazionale
dell'Artigianato e della Piccola
e Media Impresa

	BASILICATA	CALABRIA	CAMPANIA	PUGLIA	tot.4 reg.	tot	%
IG(DOP-IGP)*	17	38	53	57	165	874	19%
PAT Prodotti Agroalimentari Tradizionali	211	269	580	329	1389	5450	25%
Citta del Bio	1	5	36	3	45	158	28%
Città del vino	11	14	40	13	78	423	18%
città dell'olio	10	13	17	32	72	318	23%
presidi slow food	5	7	33	21	66	304	22%
strade del vino, olio e sapori	4	15	8	13	40	182	22%
Distretti del cibo	4	29	23	10	66	183	36%
totale x regione	263	390	790	478	1921	7892	24%

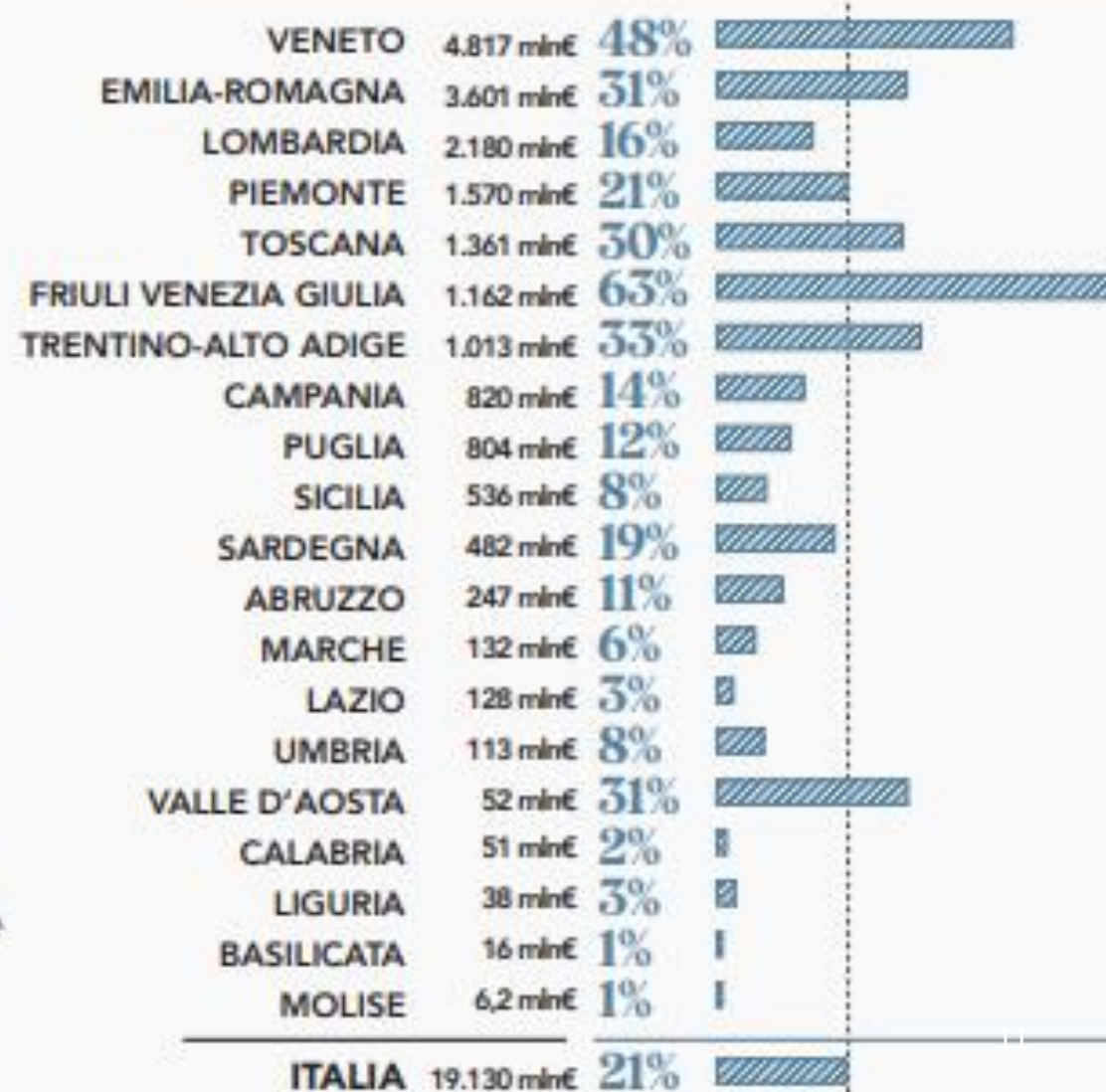
DOP IGP impatto regionale 2021



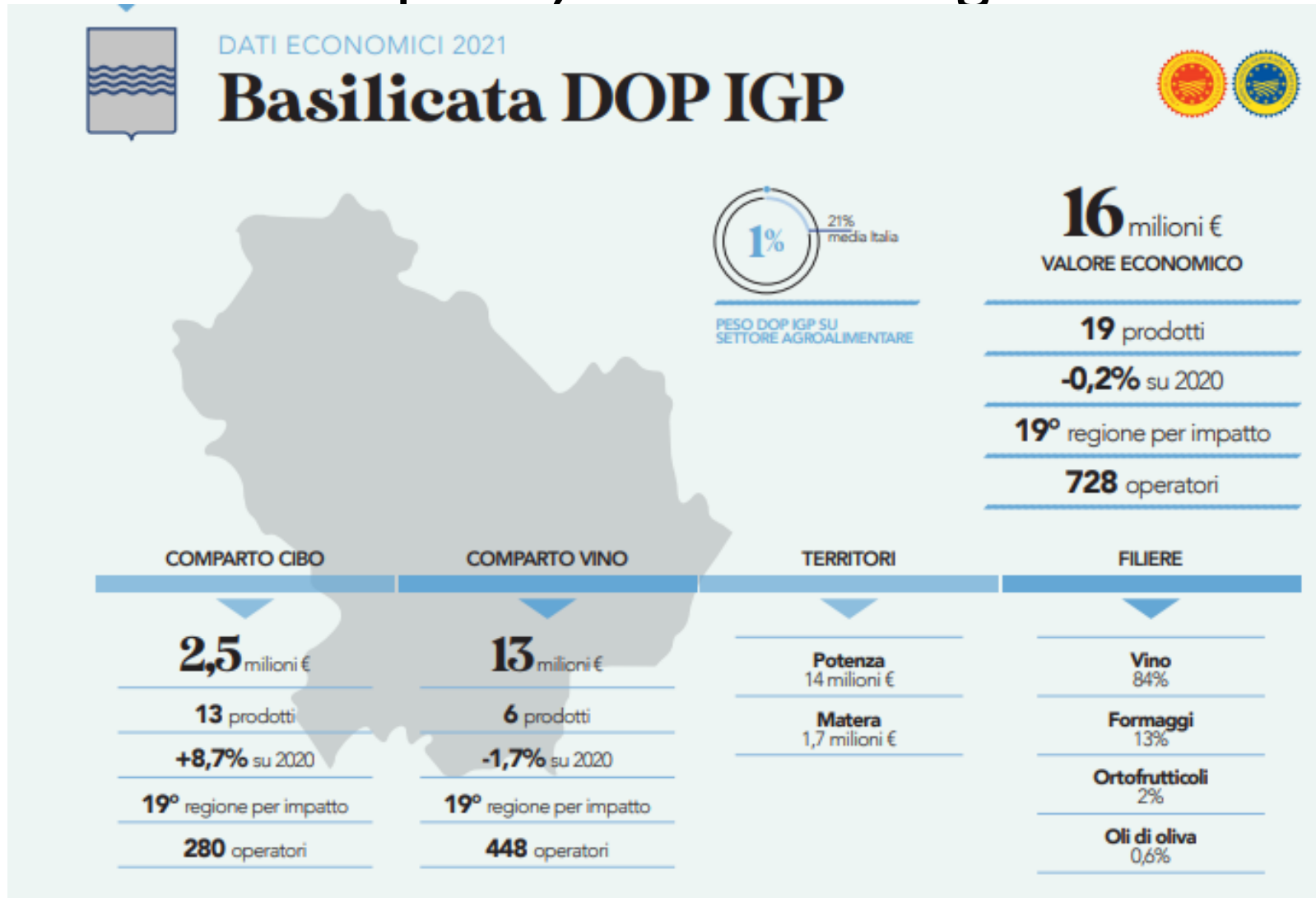
IMPATTO ECONOMICO DOP IGP PER REGIONE (MILIONI €)



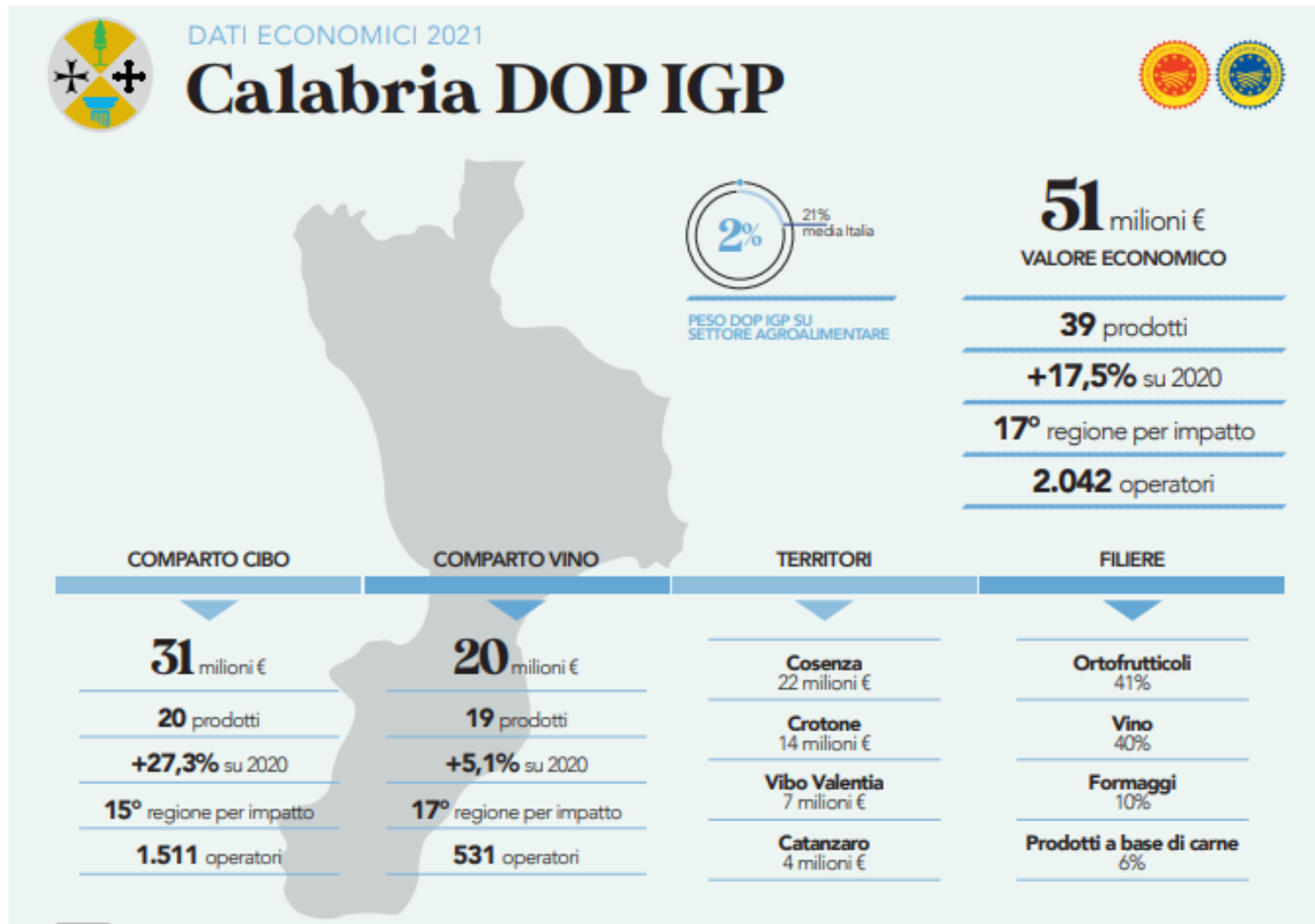
PESO DOP IGP SU SETTORE AGROALIMENTARE



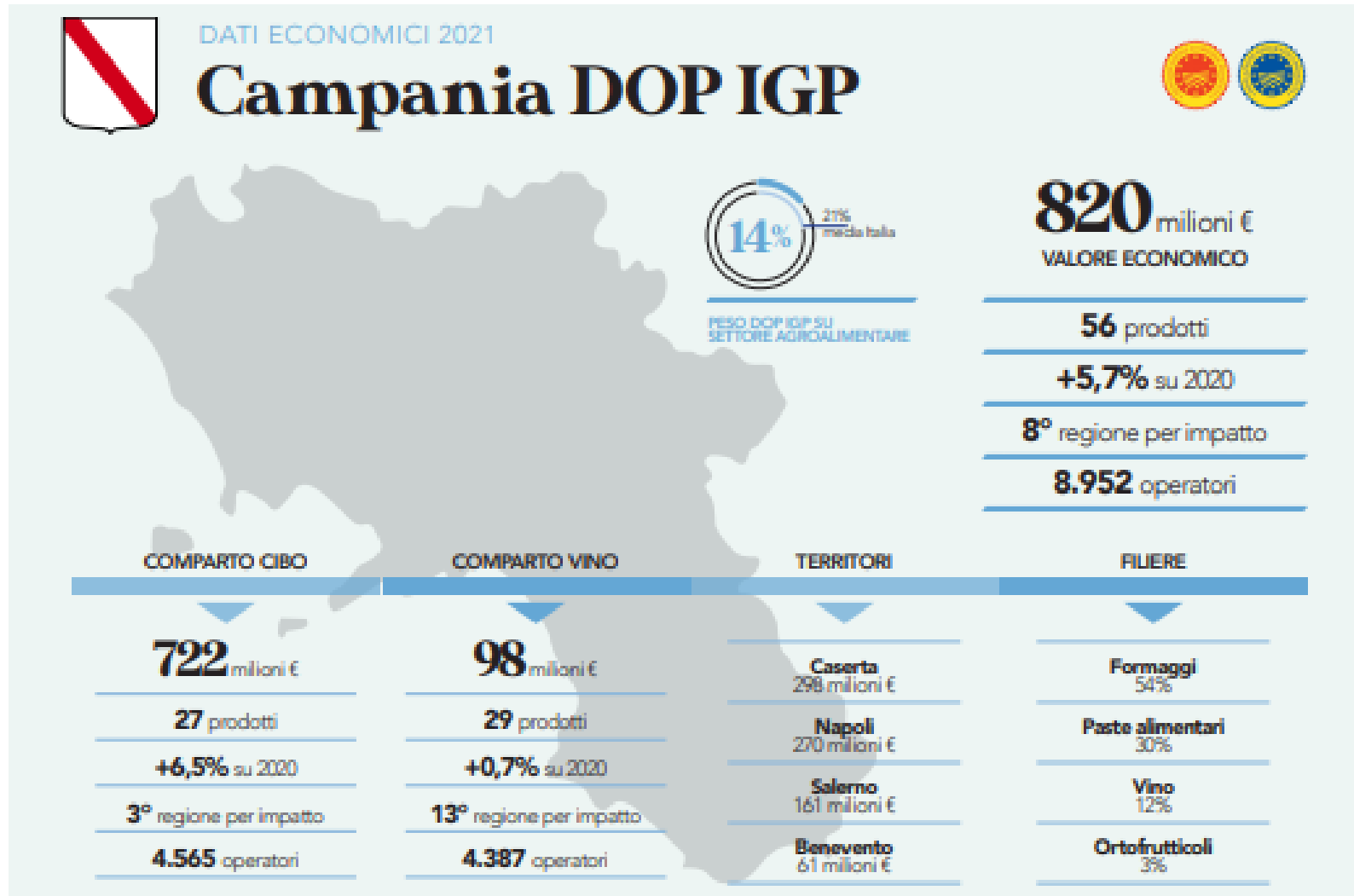
Il valore delle DOP IGP per Basilica, Campania, Calabria e Puglia



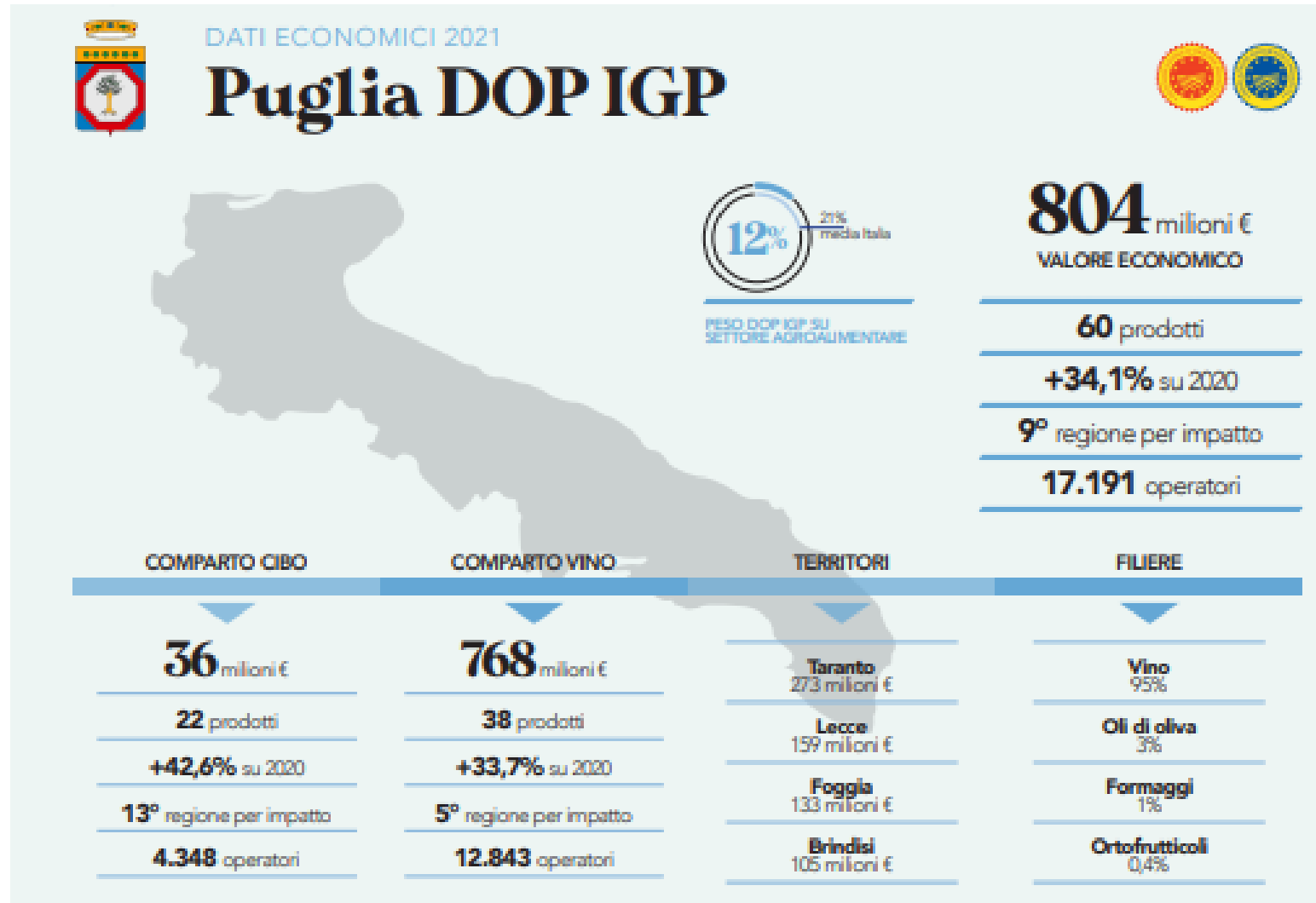
Il valore delle DOP IGP per Basilica, Campania, Calabria e Puglia



Il valore delle DOP IGP per Basilica, Campania, Calabria e Puglia



Il valore delle DOP IGP per Basilica, Campania, Calabria e Puglia



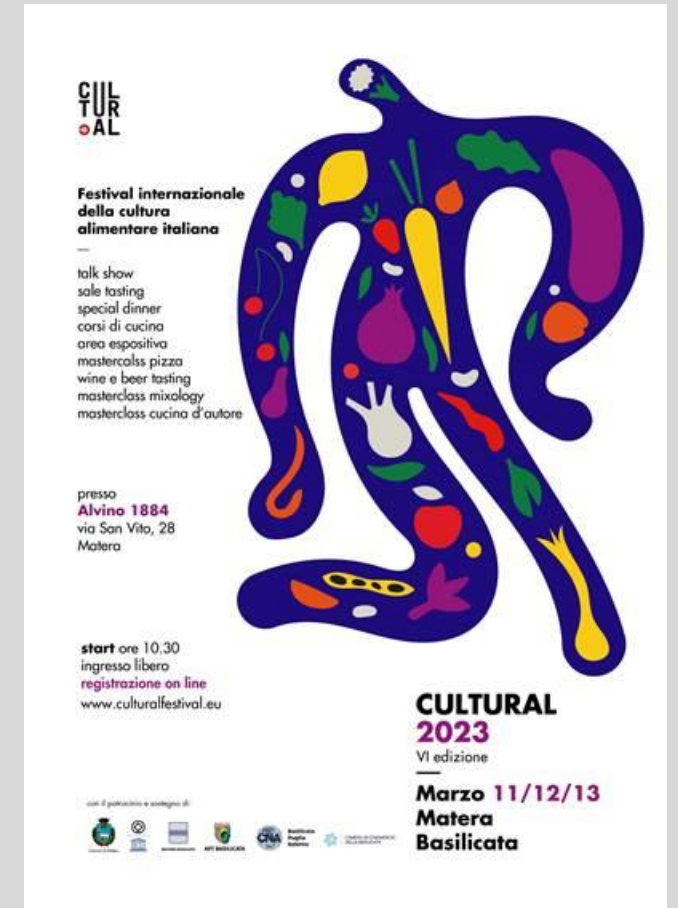
I presidi del cibo in Italia

Le Città del Bio sono riconosciute dall'Associazione Città del Bio, che unisce quanti condividono la scelta di promuovere l'agricoltura biologica nell'ottica del migliore impatto ambientale, della salubrità dei prodotti, dell'assenza di OGM e della garanzia del sistema di controllo e certificazione.

Le Città del Vino sono riconosciute dall'Associazione Nazionale Città del Vino, che ha elaborato il Piano Regolatore delle Città del Vino; quest'ultimo individua il vigneto come componente fondamentale del paesaggio e sostiene la virtuosa collaborazione tra pubblico e privato fatta di scelte condivise per lo sviluppo locale.

Le Città dell'Olio sono riconosciute dall'Associazione Nazionale Città dell'Olio che riunisce i Comuni, le Province, le Camere di Commercio, i GAL (Gruppi di Azione Locale) e i Parchi siti in territori nei quali si producono oli che documentano una tradizione olivicola connessa a valori di carattere ambientale, storico, culturale e/o rientranti in una Denominazione di Origine.

fonte ISMEA



Confederazione Nazionale
dell'Artigianato e della Piccola
e Media Impresa

Le Strade del vino, olio e sapori sono percorsi in cui natura, ambiente e cultura si fondono con le potenzialità enogastronomiche di quel dato territorio, valorizzandone il turismo (i dati sono stati raccolti da diversi siti web, tra cui Assovini).

I Presidi Slow Food sono riconosciuti dall'Associazione Slow Food e sostengono le piccole produzioni tradizionali che rischiano di scomparire, valorizzano territori, recuperano antichi mestieri e tecniche di lavorazione, salvano dall'estinzione razze autoctone e particolari varietà.

fonte ISMEA



Confederazione Nazionale
dell'Artigianato e della
Piccola e Media Impresa

I Distretti del cibo

Istituiti con la legge 205 del 27 dicembre 2017, costituiscono un nuovo modello di sviluppo per l'agroalimentare italiano.

I Distretti hanno come obiettivo anche la sicurezza alimentare, la diminuzione dell'impatto ambientale delle produzioni e la riduzione dello spreco alimentare

CULTURAL 2023 VI edizione
Festival internazionale della cultura alimentare italiana
talk show
sale tasting
special dinner
corsi di cucina
area espositiva
masterclass pizza
wine e beer tasting
masterclass mixology
masterclass cucina d'autore
presso Alvino 1884
via San Vito, 28
Matera
start ore 10.30
ingresso libero
registrazione on line
www.culturalfestival.eu
con il patrocinio e sostegno di
CULTURAL 2023 VI edizione
Marzo 11/12/13
Matera Basilicata



Confederazione Nazionale
dell'Artigianato e della Piccola
e Media Impresa



Grazie dell'attenzione

Fonte dati:

- CREA
- ICQRF
- ISMEA
- INFOCAMERE
- MASAF
- Fondazione QUALIVITA



Gabriele Rotini
Responsabile Nazionale
CNA Agroalimentare
CNA Artistico e Tradizionale
rotini@cna.it